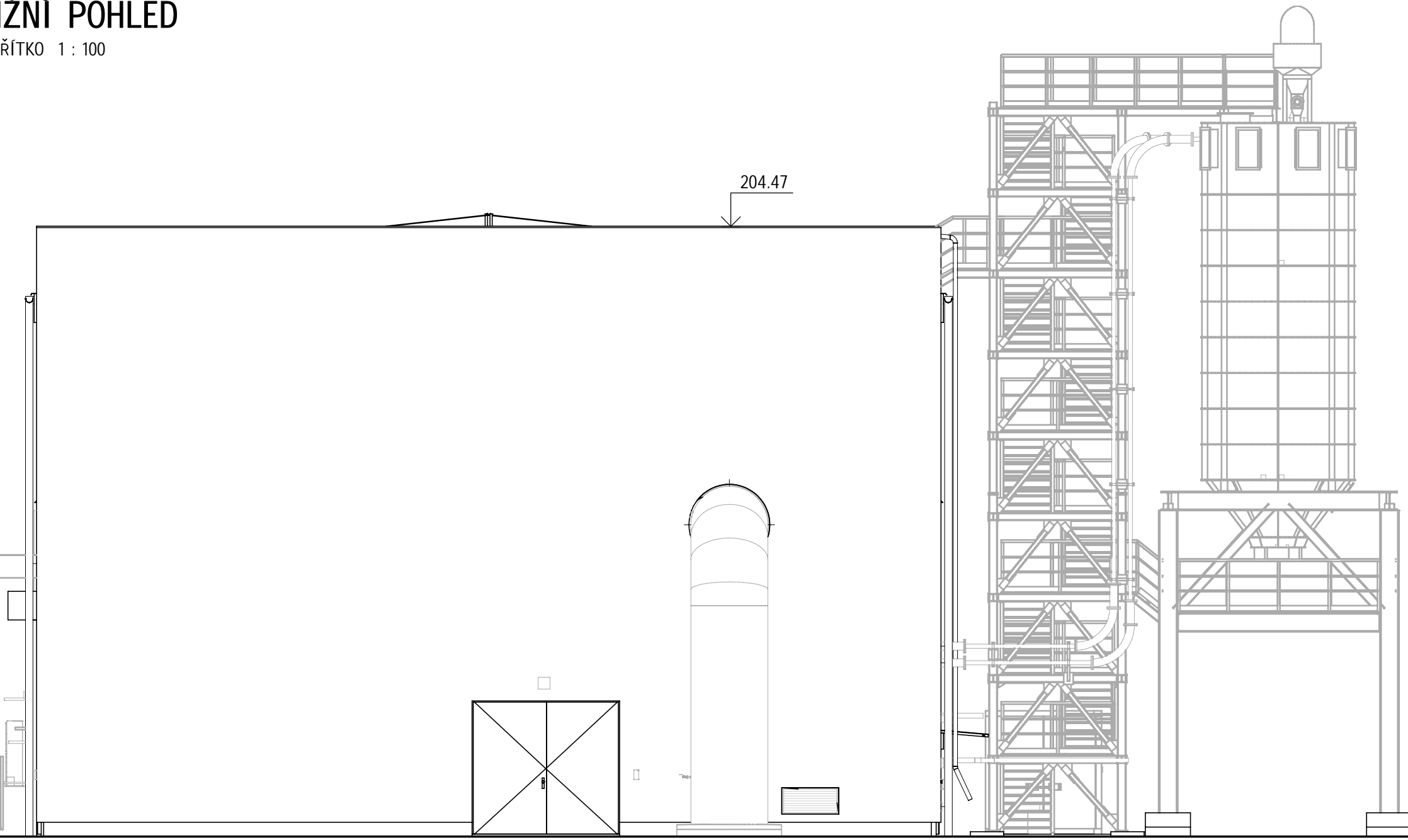
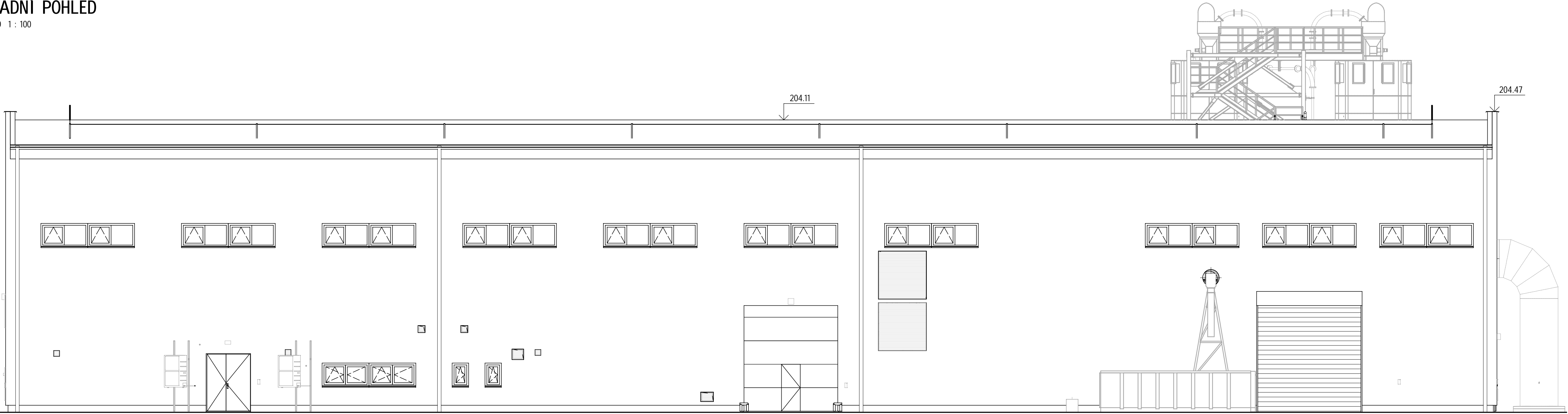


JIŽNÍ POHLED  
MĚŘITKO 1 : 100



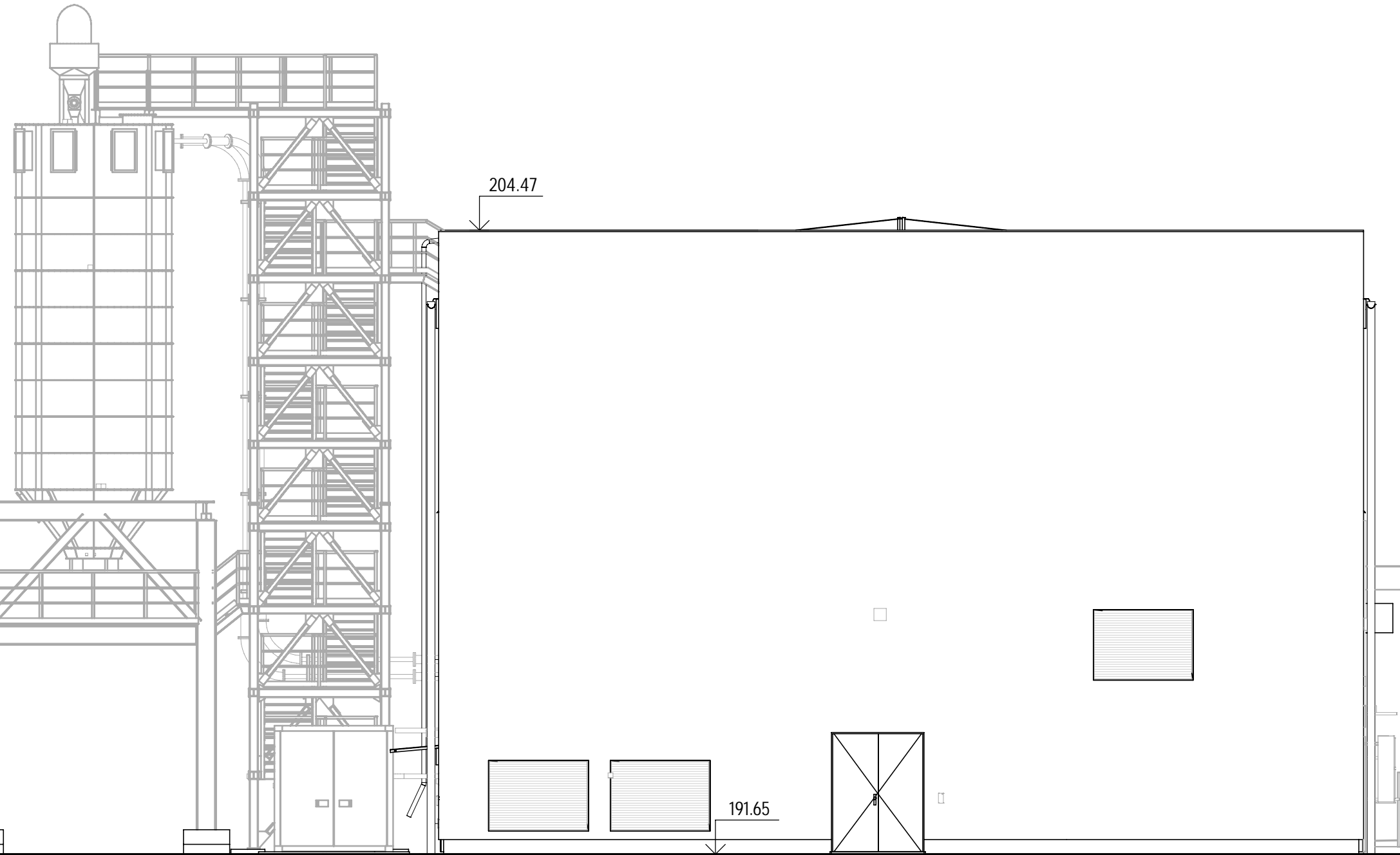
ZÁPADNÍ POHLED  
MĚŘITKO 1 : 100



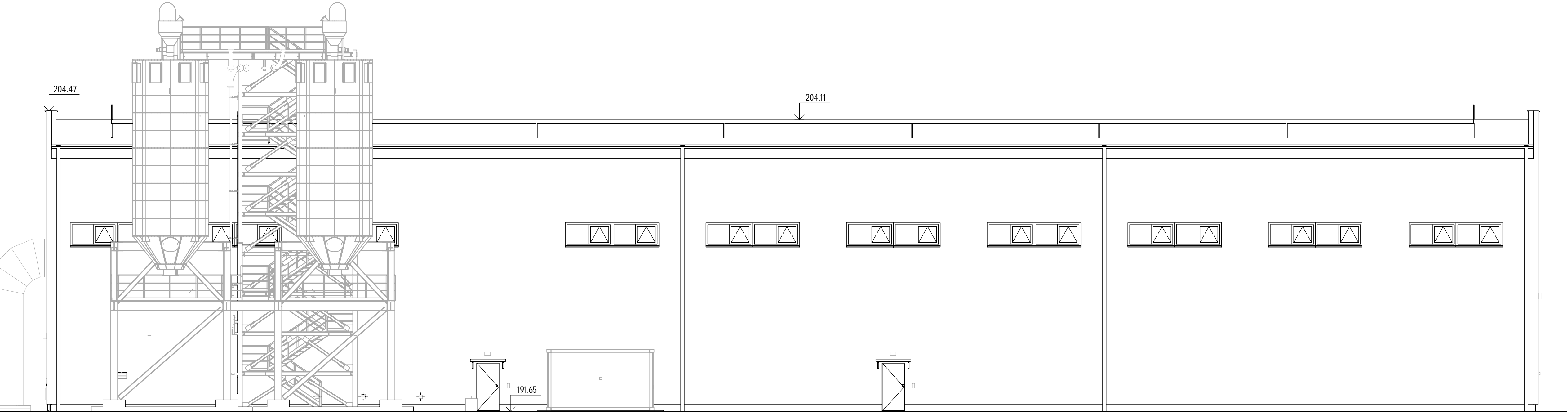
BAREVNOST

1. Stěny - exteriérová úprava sendvičového panelu - barva světlé béžová
2. Sokl - struktura středně zrnitá - barva hnědá
3. Vyplně otvorů - plast - barva bílá
4. Zámečnické výrobky - pozink - barva šedá stříbřitá
5. Klempířské výrobky - titanžinek - barva šedá stříbřitá


SEVERNÍ POHLED  
MĚŘITKO 1 : 100



VÝCHODNÍ POHLED  
MĚŘITKO 1 : 100



| VÝŠKOVÝ SYSTÉM: Bpv |                   | SOUŘADNÝ SYSTÉM: S-JTSK |                  |
|---------------------|-------------------|-------------------------|------------------|
| 6                   |                   |                         |                  |
| 5                   |                   |                         |                  |
| 4                   |                   |                         |                  |
| 3                   |                   |                         |                  |
| 2                   | ČISTOPIS          | 06.01.2023              | Ing. Kuba, Ph.D. |
| 1                   | VERZE KE KONTROLE | 07.12.2022              | Ing. Kuba, Ph.D. |
| REVIZE              | POPIS             | DATUM                   | SCHVÁLIL         |

|  |  |                |            |  |                 |
|--|--|----------------|------------|--|-----------------|
| Sweco Hydroprojekt a.s. Ústředí Praha<br>Táborská 31, 140 16 Praha 4; praha@sweco.cz; www.sweco.cz |  |                |            | <div>SWECO</div>  |                 |
| VYPRACOVAL   | Ing. Sláma                             | HIP            | Ing. Rinn  | T. KONTROLA  | Ing. Wallenfels |
| PROJEKTANT   | Ing. Sláma                             | ŘEDITEL DIVIZE | Ing. Hanák | DATUM  | 01/2023         |
| OBJEDNATEL   | Brněnské vodárny a kanalizace, a.s.    |                |            | OKRES  | BRNO            |
| AKCE:  | Kalové hospodářství ČOV Brno - Modřice |                |            | ČÍSLO ZAKÁZKY  | 12 2127 01 02   |
|  |  |                |            | STUPEŇ   | DPS             |
|  |  |                |            | FORMÁT   | 10A4            |
|  |  |                |            | MĚŘITKO  | 1:100           |
|  |  |                |            | ARCHIVNÍ ČÍSLO   | 009530/22/1     |
| D1.1.4701 ARCHITEKTONICKO-STAVEBNÍ ŘEŠENÍ  |  |                |            |  |                 |
| ČÁST STAVBY  | SUŠENÍ KALU - LINKA A                  |                |            | SO/PS  | SO 4701         |
| PŘÍLOHA:   | POHLEDY                                |                |            | ČÍSLO PŘÍLOHY  | D1.1.4701.13    |
|  |  |                |            |  | a<br>1          |

Tato dokumentace včetně všech příloh (s výjimkou dat poskytnutých objednatelem) je duševním vlastnictvím akciové společnosti Sweco Hydroprojekt a.s. Objednatel této dokumentace je oprávněn ji využít k účelům vyplvajícím z uzavřené smlouvy bez jakéhokoli omezení. Jiné osoby (jak fyzické, tak právnické) nejsou bez předchozího výslovného souhlasu objednatele oprávněny tuto dokumentaci ani její části jakkoli využívat, kopírovat (ani jiným způsobem rozmnožovat) nebo zřizovat dalšími osobám.  
Poznámka: Podpisy zpracovatelů jsou přílohy pouze k výsktu číslo 01 nebo originálu přílohy (matrice).